



# Entmistungsroboter speziell für geschlossene Böden

Lerne den Entmistungsroboter Barn-E kennen

**Barn-E**



# Sauberer Boden, saubere Tiere

Jeder Tierhalter will natürlich das Gleiche:  
mit möglichst wenig Arbeit einen möglichst  
sauberen Stallboden. Wie aber kriegt man das  
hin, wenn man einen geschlossenen Boden hat?  
Von Hand zu schieben kommt nicht in Frage  
und ein Gülleschieber ist vielleicht auch nicht  
das Richtige.

JOZ bietet eine nagelneue Lösung für den Bereich „Entmisten“.  
Der Barn-E ist ein vollautomatischer Entmistungsroboter,  
der eigens für geschlossene Stallböden entwickelt wurde.  
Der Roboter nimmt die Gülle auf und wirft sie später ab.  
Das Ergebnis? Ein sauberer Boden und saubere Klauen.



**Made in Holland**

**NEU!**

# Circular Farming

Zukunfts-  
perspektive



Barn-E

Speziell entwickelt für  
geschlossene Stallböden



Entmisten mit dem

# Barn-E

Hygiene spielt eine wichtige Rolle bei der Prävention von infektiösen Klauenkrankheiten. Der Entmistungsroboter von JOZ sorgt für einen sauberen Stallboden und damit für einen hohen Tierkomfort im Stall.

## Robotertyp

Der Barn-E eignet sich besonders gut für geschlossene Böden. Spaltenbodenelemente, Gummiböden und andere geschlossene Böden reinigt er mühelos. Des Weiteren kann der Entmistungsroboter Gülle und Mist von unterschiedlicher Beschaffenheit einsammeln und mitnehmen.

Den Barn-E gibt es in 2 Varianten.

Folgende Schieberbreiten sind wählbar:

> **155 cm** (Standard)

> **185 cm** (extra breit)

Ein typisches Kennzeichen des Barn-E ist seine Einfachheit und das Hypoidgetriebe. Mit einer Höhe von weniger als 70 cm passt der Entmischungsroboter leicht unter Trenngittern hindurch. Außerdem ist der Roboter modular aufgebaut und sehr wartungsfreundlich.

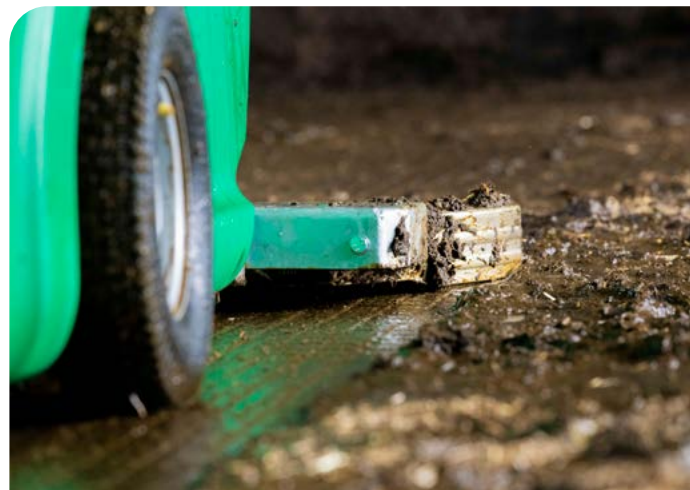
### Funktion

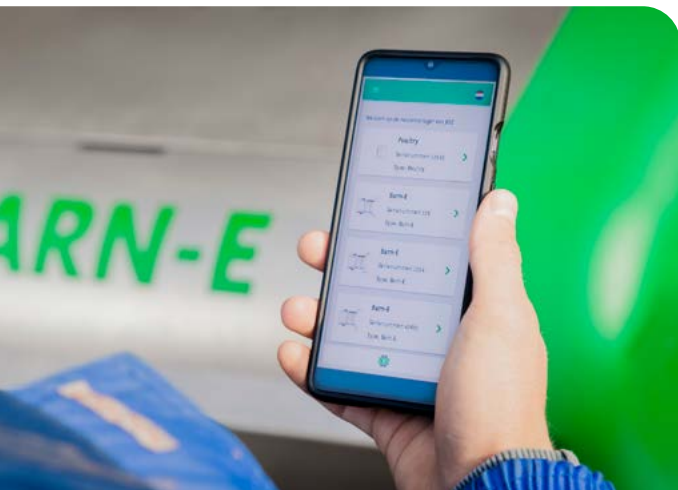
Der Barn-E arbeitet völlig autonom. Seinen Weg durch den Stall findet er mithilfe der Transponder-technologie. Während der Fahrt wird die Gülle an der Frontseite des Roboters aufgenommen. Eine rotierende Aufnahme fördert die Gülle anschließend in den Güllesammelbehälter. Wenn der Barn-E das Ende seiner Route erreicht hat, fährt er zum Abwurf und entleert dort seinen Güllebehälter.

Die Gülle wird nicht geschoben, sondern vom Roboter aufgenommen

Der Roboter verarbeitet, abhängig von der Schieberbreite, insgesamt 370 bis 500 Liter Gülle je Route. Und das Besondere: Dank der rotierenden Aufnahme kann der Barn-E auch Böden in Ställen mit Strohhäcksel-, Biobedding- oder Sägemehleinstreu problemlos reinigen.

Lesen Sie schnell weiter!





## Route

Der Barn-E kann eine unbegrenzte Anzahl Routen fahren. Diese werden mit einem eigens dafür entwickeltem Programm erstellt und in der JOZ-Routenmanager-App gespeichert. Über die JOZ-Schnittstelle im Stall kannst du die App auf deinem Smartphone oder Rechner/Laptop öffnen.

Mit der speziellen Software von JOZ (SAM & Sketch) kannst du selber Routen auf dem Grundriss deines Stalls einzeichnen und anschließend einen möglichst effizienten Routenplan erstellen. Du kannst sogar mehrere verschiedene Routenpläne erstellen, z.B. einen Winter- und einen Sommerplan. Denn: Je effizienter die Route, desto sauberer der Boden. Für ein optimales Ergebnis empfehlen wir ein Reinigungsintervall von 2 Stunden für einen geschlossenen Boden.

## Tierfreundlich

Kühe reagieren manchmal unvorhersehbar und sollten von dem Entmistungsroboter natürlich möglichst wenig gestört werden. Das haben wir daher bei der Entwicklung des Entmistungsroboters mit berücksichtigt.

Mit seinen abgerundeten Ecken hat der Barn-E ein sehr kuhfreundliches Design. Die Kühe können sich nicht am Roboter verletzen, und er kann sich außerdem leichter im Stall bewegen. Das fördert wiederum auch das Reinigungsergebnis. Die Seitenarme des Entmistungsroboters helfen nicht nur dabei, den Boden noch sauberer zu bekommen, der Roboter hält dadurch auch ausreichend Abstand zum Boxenrand und zu den Kühen in den Liegeboxen.

## Ruhe

Es ist sehr wichtig, dass es im Stall möglichst ruhig ist. Da der Roboter so gut wie kein Geräusch macht, bleibt es auch ruhig und wird der Barn-E problemlos von den Kühen akzeptiert. Seine

niedrige Geschwindigkeit trägt auch dazu bei:

Der Mistroboter fährt 6,5 m/min. Die Kühe nehmen den Entmistungsroboter wahr, können das Objekt gut einschätzen und machen selber Platz, um dem Roboter, falls erforderlich, auszuweichen.



### In Kürze

- ✓ Speziell für geschlossene Böden
- ✓ Kuhfreundlich
- ✓ Route selber einstellen
- ✓ Geeignet für Stroh, Sägemehl und Tiefstreubuchten





Industrieweg 5  
1617 KK Westwoud  
+31 (0)228-566 500  
info@joz.nl  
www.joz.nl/de

**Home of the clean stable**